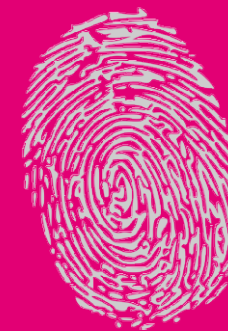


**Proces aktivacije DODATNIH
OPCIJA I PROVJERE STANJA
RAČUNA ZA SINDIKAT POLICIJE
HRVATSKE**



ŽIVJETI ZAJEDNO

PROCES AKTIVACIJE DODATNIH OPCIJA I PROVJERE STANJA RAČUNA



ŽIVJETI ZAJEDNO

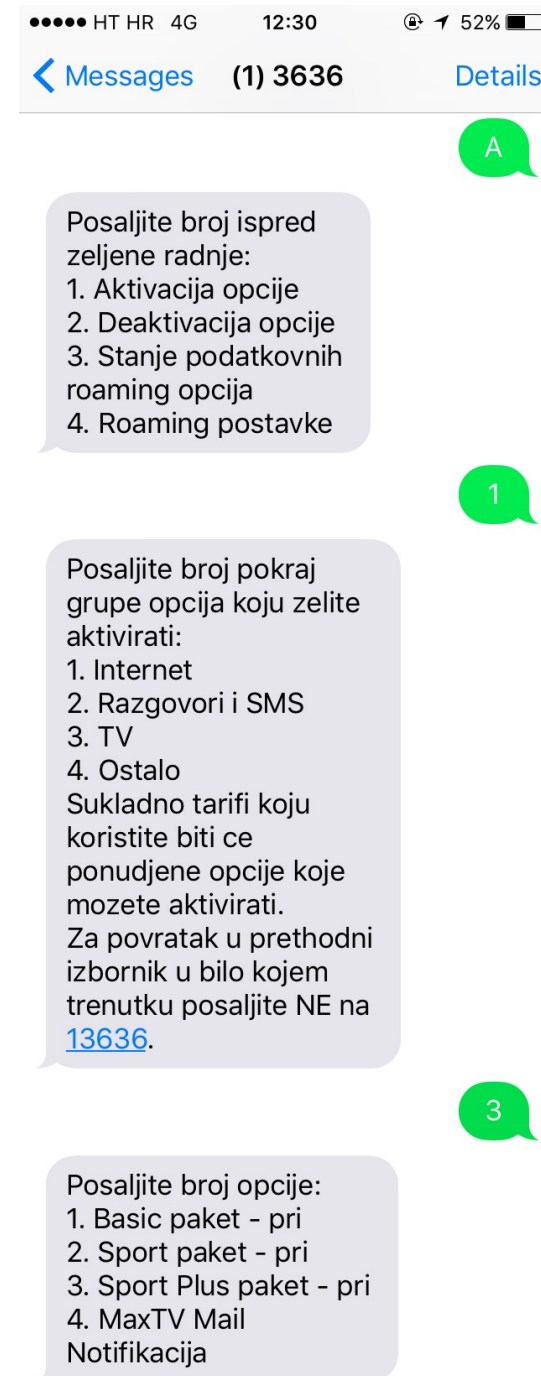
1/3 PROCES AKTIVACIJE SMS-OM

Korisnik šalje SMS sadržaja „A” kao **Aktivacija** na broj **13636** te ovisno o opciji koju želi aktivirati odabire redni broj pored opcije. Na kraju procesa potrebno je poslati „DA” za potvrdu aktivacije, nakon čega dolazi SMS o uspješnoj aktivaciji te info kada možete započeti s korištenjem željene opcije.

Korisnik šalje SMS sadržaja „D” kao **Deaktivacija** na broj **13636** te ovisno o opciji koja je aktivna i želi je aktivirati odabire redni broj pored iste. Za potvrdu deaktivacije bira „DA”, nakon čega dolazi SMS o uspješno zaprimljenom zahtjevu za deaktivacijom te info kada će ista biti deaktivirana.

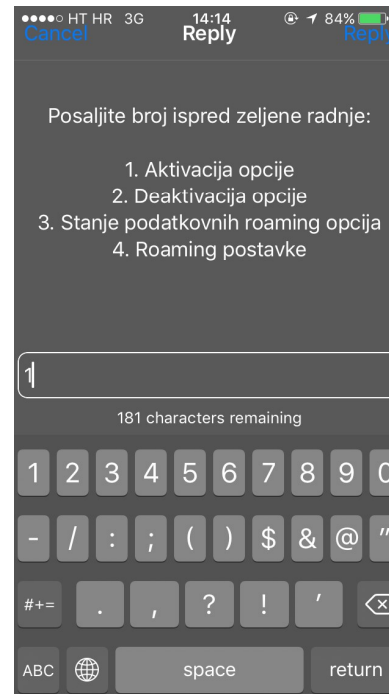
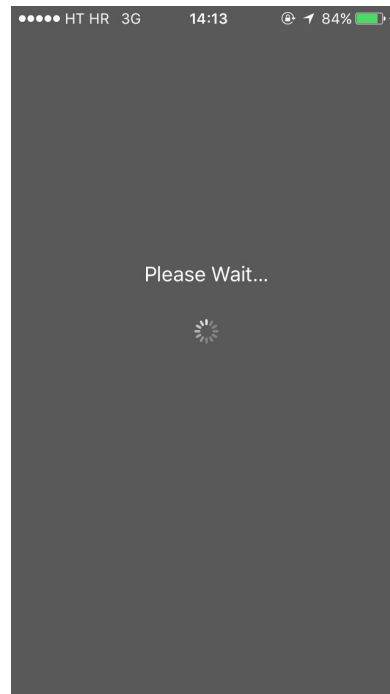
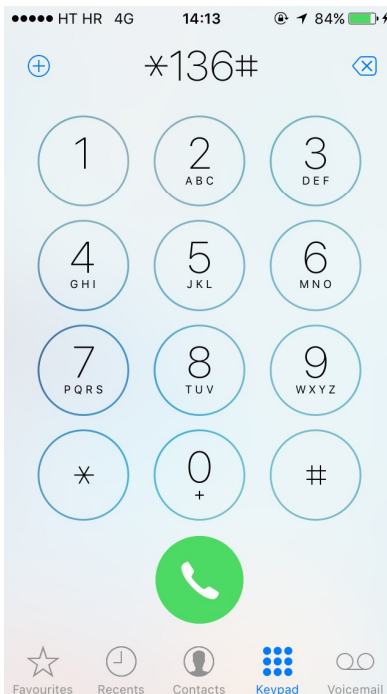


ŽIVJETI ZAJEDNO



2/3 PROCES AKTIVACIJE USSD KODOM

Korisnik poziva kod *136# nakon čega odabire akciju, u slučaju odabira Aktivacija ili deaktivacija pojavit će se opcije dostupne za aktivaciju ili deaktivaciju, nakon čega je potrebno slijediti daljnje upute za potvrdu odabira.



ŽIVJETI ZAJEDNO

3/3 PROCES AKTIVACIJE PREKO MOJ TELEKOM PORTALA



Korisnicima s aktivnim podacima za Moj Telekom Portal aktivacija opcija po VPN PRI dostupna je u izborniku pod „**MOBILNE USLUGE**” zatim se odabire skupina, te željena opcija unutar iste. Nakon Odabira željene opcije i prihvaćana Uvjeta korištenje iste, korisnik dobiva potvrdu o izvršenju transakcije s detaljima.

PONUĐA OPCIJA ZA AKTIVACIJU



PROCES PROVJERE STANJA RAČUNA

Korisnik šalje različit SMS sadržaj ovisno o tome koja mu je informacija potrebna:

- „**Stanje**” → za provjere preostalih minuta MB i SMS iz tarife, ujedno će se prikazati i minute, MB i SMS ukoliko korisnik ima aktivnu neku od opcija.
Ukoliko korisnik ima neograničene minute, SMS i/ili MB neće biti prikaz istih
- „**R**” → za provjeru potrošnje u roamingu
- „**S**” → za provjeru potrošnje izvan mjesečne naknade tarife i usluga uključenih u mjesečnu naknadu, npr. SMS parking, MMS, međunarodni pozivi (ako nisu uključeni u tarifi) i sl.

